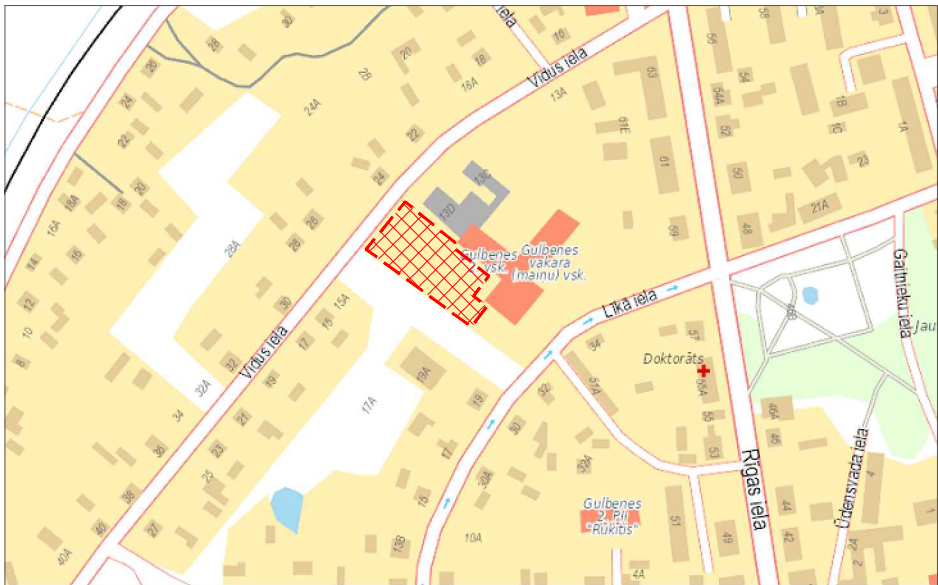


OBJEKTA GALVENAIS LIETOŠANAS VEIDS UN APBŪVES RĀDĪTĀJI



IZMANTOTO DOKUMENTU UN NORMATĪVU SARAKSTS

- 1. LBN 223-15 "Kanalizācijas būves";
- 2. LNB 202-15 "Būvprojekta saturs un noformēšana";
- 3. LBN 003-15 "Būvklimatoloģija";
- 4. LBN 008-14 "Inženiertīklu izvietojums".

VISPĀRĒJĀ INFORMĀCIJA UN NOSACĪJUMI

- 1. Būvprojekts izstrādāts pamatojoties uz tehniskajiem noteikumiem, būvatļaujas nosacījumiem, inženiertopogrāfisko plānu ar inženiertīkliem, ģeotehnisko izpēti, kā arī saskaņā ar Latvijas būvnormatīviem un citiem normatīvajiem aktiem. Visas atkāpes no būvprojekta risinājumiem, nepieciešams rakstiski saskaņot ar būvprojekta autoru vai autoruzraugu.
- 2. Plāns sastādīts Latvijas normālo augstumu sistēmā epochā 2000,5 (LAS-2000,5).
- 3. Visi izmēri ir doti metros, ja nav norādīta cita mērvienība.
- 4. Pirms būvdarbu uzsākšanas obligāti izsaukt inženiertīklu īpašniekus, lai precizētu inženiertīklu reālo novietojumu.
- 5. Veicot būvdarbus ievērot virszemes un pazemes inženiertīklu aizsardzības prasības. Būvdarbus esošo inženiertīklu tuvumā veikt tikai ar inženiertīklu īpašnieku rakstisku atļauju.
- 6. Veicot rakšanas darbus esošo inženiertīklu tuvumā jāveic to aizsardzība un nostiprināšana atbilstoši būvniecības normām un inženiertīklu īpašnieku prasībām, izstrādājot darbu veikšanas projektu.
- 7. Pirms būvniecības darbu uzsākšanas būvuzņēmējam jāpārbauda visi esošie un projektētie izmēri. Būvuzņēmējs ir atbildīgs par visiem būvniecības (rekonstrukcijas) darbu apjomiem.
- 8. Montāžas darbi un pārbaude veicama ievērojot materiālu un iekārtu piegādātājfirmu tehniskos norādījumus.
- 9. Projektā uzrādītos materiālus iespējams aizvietot ar līdzvērtīgiem, Latvijā sertificētiem attiecīgas nozīmes materiāliem un to kvalitātei jābūt atbilstošai pasūtītāja un ieinteresēto organizāciju pārstāvju prasībām.
- 10. Būvdarbu laikā jāparedz gruntsūdeņu pazemināšana atkarībā no situācijas un cauruļvada ieguldīšanas veida.
- 11. Ja komunikāciju iebūves dziļumi un citi esošie tehniskie risinājumi neatbilst projekta dokumentācijai un nav iespējams izbūvēt cauruļvadus, kā norādīts projekta dokumentācijā, jāpieaicina autoruzraugs, jāatrod risinājums un jāizdara attiecīgās izmaiņas projekta dokumentācijā.
- 12. Būvuzņēmējam jānodrošina visi nepieciešami materiāli, iekārtas, darbi, kas nepieciešami sistēmas izbūvei, bet nav iekļauti specifikācijā, t.sk. hidrauliskā pārbaude, skalošana, CCTV inspekciju, Infiltrācijas pārbaudi un t.t..

APZĪMĒJUMI:

- PROJEKTĒJAMA LIETUS KANALIZĀCIJA
- PROJEKTĒJAMA DRENĀŽA
- ESOŠĀ LIETUS KANALIZĀCIJA
- IETVES SEGUMS
- BASKETBOLA LAUKUMA SEGUMS
- SMILTS SEGUMS
- SKREJCEĻA SEGUMS
- BRAUKTUVES SEGUMS
- FUTBOLA LAUKUMA SEGUMS
- SPORTA ZĀLĀJA SEGUMS
- ZĀLĀJA SEGUMS
- BETONA SEGUMS
- SOLS
- ZĀĢĒJAMIEKOKI
- KONSTRUKCIJU DEMONTĀŽA
- SAGUMA MALA
- BETONA APMĀLE 1000X150X300
- BETONA APMĀLE 1000x200x80
- KOKA APMĀLE

ŪKT DAĻAS RASĒJUMU SARAKSTS

Nr.	Nosaukums	Apzīmējumi
1	Vispārīgie rādītāji	LKT-01
2	Lietus kanalizācijas tīklu plāns	LKT-02
3	Garenprofili lietus kanalizācijas tīkliem	LKT-03
4	Garenprofili lietus kanalizācijas tīkliem	LKT-04
5	Tipveida rasējumi	LKT-05

- IEVALKA
- ŽOGS H=1,73m
- VĀRTI
- ŽOGS H=4,00m
- AUGSTUMA ATZĪME
- RELJEFA ŠĶAUTNE
- PANDUSS
- IEGREMDĒTĀ BETONA APMĀLE 1000X150X220
- SLĪPA BETONA APMĀLE 1000x150x300/220
- NOGĀZES
- CITI PROJEKTI

Šī projekta inženierisinājumu daļas risinājumi atbilst Latvijas būvnormatīvu un citu normatīvo aktu, kā arī tehnisko vai īpašo noteikumu prasībām.

Būvprojekta Inženierisinājumu daļas izstrādātājs:

Dagne Veigule

(vārds, uzvārds)

50 - 4173

(sertifikāta Nr.)

27.02.2017

(datums)

(paraksts)

Projektētājs: SIA "BRD projekts" Valguma iela 5, Rīga, LV-1048 Tālr.: 67162045, Fakss: 67162046, e-pasts: brd@brd.lv			Pasūtītājs  Gulbenes novada dome Ābeļu iela 2, Gulbene, Gulbenes nov.,LV-4401			Pasūtījums  9.15/17/74	
Sadarbībā ar: <div><div>KOMFORTA STANDARTS <small>Izstrādā nolikums: Gulbene, Miesas iela 5-6-37 Būvproj. nolikums: Gulbene iela 1525, LV-1048, Izaug 782048, diz. 2208777 E-pasts: ofiss@kpsp@gmail.com Būvkomisariāta Reg. Nr. 0078-R P/V nolik. Reg. Nr. 441030310-0 Konts Nr. LV10 TĀBA 005400007062 SWB 003343372</small></div></div>			Būvprojekts  Gulbenes 2.vidusskolas sporta laukuma pārbūve				
Amats	Vārds, uzvārds	Paraksts	Datums	Rasējums  Vispārīgie rādītāji.	Stadija:	BP	
					Marka:	LKT	
Būvprojekta vadītājs	J.Bidzāns		27.02.2017		Rasējuma Nr.:	1	
Būvproj. daļas vadītāja	D.Veigule		27.02.2017		Rasējumi:	1	
Rasēja	A. Korņilovs		27.02.2017		Mērogs:	B/M	
					Arhīva Nr.:	-	